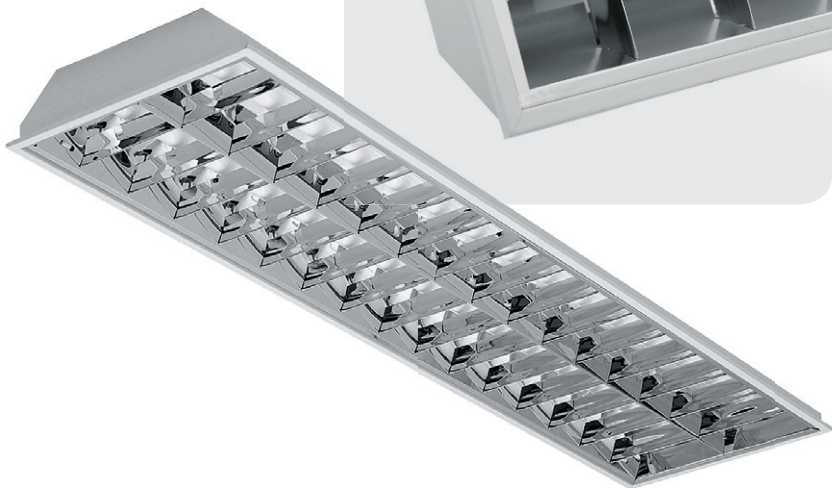


| RE-800 |



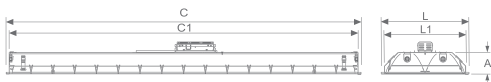
LUMINÁRIAS
T8 A T12 EMBUTIR



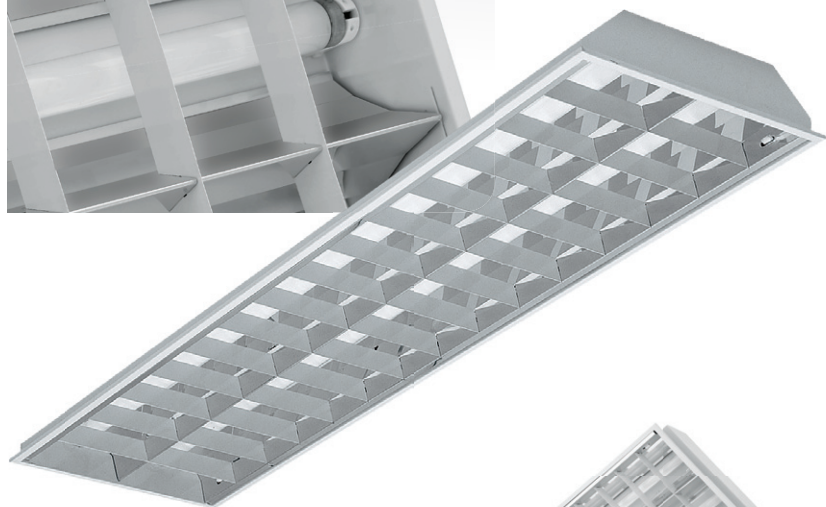
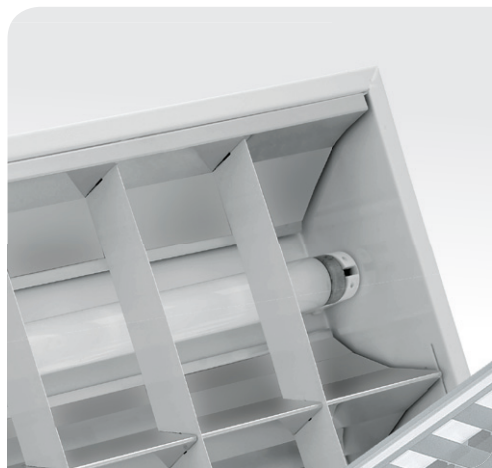
Lâmpada Fluorescente Tubular. Corpo em chapa de aço tratada e pintada. Refletor parabólico em alumínio anodizado brilhante de alta refletância e alta pureza 99,85%. Aletas parabólicas em alumínio anodizado brilhante de alta refletância e alta pureza 99,85%. Soquete tipo push-in G-13 de engate rápido, rotor de segurança em policarbonato e contatos em bronze fosforoso. Instalação de embutir em gesso ou modulação 625x625mm ou 625x1250mm (perfis tipo T invertido).

Lâmpada Dimensões (mm) Nicho (mm) Nº Aletas Fig.

Código	(W)	A	L	C	L1	C1	Nicho (mm)	Nº Aletas	Fig.
05187	1x16/18	75	175	617	153	593	160x600	07	103
05189	1x32/36	75	175	1243	153	1221	160x1230	15	103
05385	2x16/18	75	308	617	285	593	295x600	03	106
05481	2x16/18	75	308	617	285	593	295x600	07	105
05387	2x32/36	75	308	1243	285	1221	295x1230	08	106
05482	2x32/36	75	308	1243	285	1221	295x1230	15	105
05405	4x16/18	75	617	617	593	593	600x600	03	108
05485	4x16/18	75	617	617	593	593	600x600	07	107
05526	4x32/36	75	617	1243	593	1221	600x1230	08	108
05199	4x32/36	75	617	1243	593	1221	600x1230	15	107



| RE-830 |



LUMINÁRIAS
T8 A T12 EMBUTIR



Código	Lâmpada (W)	Dimensões (mm)					Nicho (mm)	Nº Aletas	Fig.
	(W)	A	L	C	L1	C1			
05718	1x16/18	75	175	617	153	593	160x600	07	109
05699	1x32/36	75	175	1243	153	1221	160x1230	14	109
05779	2x16/18	75	308	617	285	593	295x600	03	112
05622	2x16/18	75	308	617	285	593	295x600	07	111
05833	2x32/36	75	308	1243	285	1221	295x1230	08	112
05623	2x32/36	75	308	1243	285	1221	295x1230	14	111
05835	4x16/18	75	617	617	593	593	600x600	03	114
05628	4x16/18	75	617	617	593	593	600x600	07	113
05845	4x32/36	75	617	1243	593	1221	600x1230	08	114
05712	4x32/36	75	617	1243	593	1221	600x1230	14	113

Lâmpada Fluorescente Tubular. Corpo em chapa de aço tratada e pintada. Refletor facetado em alumínio anodizado brilhante de alta refletância e alta pureza 99,85%. Aletas planas em chapa de aço tratada e pintada. Soquete tipo push-in G-13 de engate rápido, rotor de segurança em policarbonato e contatos em bronze fosforoso. Instalação de embutir em gesso ou modulação 625x625mm ou 625x1250mm (perfis tipo T invertido).



| RE-811 |



**LUMINÁRIAS
T8 A T12 EMBUTIR**



Lâmpada Fluorescente Tubular. Corpo em chapa de aço tratada e pintada. Refletor facetado em alumínio anodizado brilhante de alta refletância e alta pureza 99,85%. Soquete tipo push-in G-13 de engate rápido, rotor de segurança em policarbonato e contatos em bronze fosforoso. Instalação de embutir em gesso ou modulação 625x625mm ou 625x1250mm (perfis tipo T invertido).

Código	Lâmpada (W)	Dimensões (mm)					Nicho (mm)	Fig.
		A	L	C	L1	C1		
05556	1x16/18	75	175	617	153	593	160x600	115
05564	1x32/36	75	175	1243	153	1221	160x1230	115
05566	2x16/18	75	308	617	285	593	295x600	116
05568	2x32/36	75	308	1243	285	1221	295x1230	116
05571	4x16/18	75	617	617	593	593	600x600	117
05722	4x32/36	75	617	1243	593	1221	600x1230	117

